



Puffer für Wärmepumpe

Reihe ISPHCV

REIHE ISPHCV 35-60-80
HEIZUNG UND KÜHLUNG



EKK

B



Die für Heiz- und Kühlsysteme ausgedachten ISPHCV-Puffer gelten sowohl als hydraulische Leistungsschalter als auch als Pufferbehälter. Dank dieser Eigenschaften bleiben die Durchflussraten der beiden Kreisläufe unabhängig und minimieren das Ein-/Ausschalten der Wärmepumpe. Das Sortiment verfügt über weitere Zusatzquellenanschlüsse

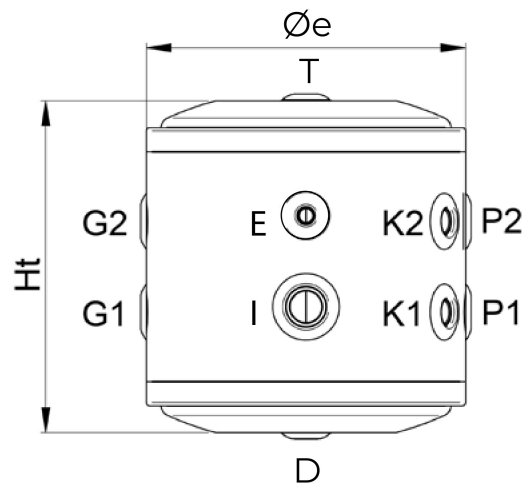
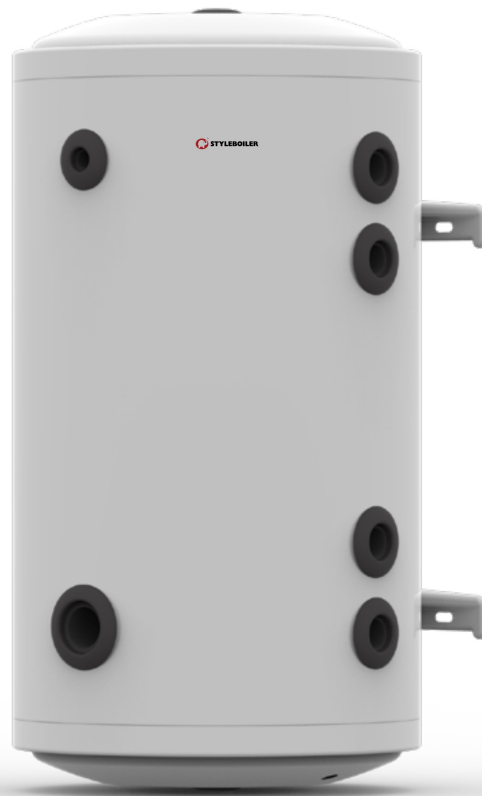


- Kessel aus Kohlenstoffstahl
- Aussenmantel aus mit Epoxidpulvern lackiertem Blech
- Hocheffiziente Wärmedämmung aus geschlossenzelligem Polyurethanschaum
- Wärmedämmung mit hoher Stärke
- Speicherungstemperaturbereich $-10 \div 95 \text{ } ^\circ\text{C}$
- Energieeffizienzklasse B
- 1" ½ Anschluss für Elektroheizelement-Einsatz
- N. 10 hydraulische Anschlüsse für maximale Einsatzflexibilität

GARANTIE:

- **TANK:** 2 JAHRE GARANTIE
- **KOMPONENTEN:** 2 JAHRE GARANTIE

DATI TECNICI	U.M.	ISPHCV 35	ISPHCV 60	ISPHCV 80
Inhalt Nutzvolumen	l	35	60	75
Artikelnummer	/	172432	172433	172434
Dämmstärke	mm	≥ 50	≥ 50	≥ 50
Dämmung	-	PU-Hartschaum fest		
ERP Energetische Klasse		B	B	B
ErP Wärmeverlust Watt	W/h	36	40	45
Minimale technische Wassertemperatur	°C	-10	-10	-10
Maximale technische Wassertemperatur	°C	+95	+95	+95
Netto Gewicht	Kg	17	23	27
Außendurchmesser (Øe)	mm	450	450	450
Höhe (Ht)	mm	468	699	850
Abfuhr (D)	Rp	¾"	¾"	¾"
Fühler/Thermometeranschluss (E1)	Rp	½"	½"	½"
Einlauf (G1)	Rp	1"	1"	1"
Auslauf (G2)	Rp	1"	1"	1"
Anschluss - Heizelement (I)	Rp	1"½	1"½	1"½
Zusatzmuffe (K1)	Rp	1"	1"	1"
Zusatzmuffe (K2)	Rp	1"	1"	1"
Ausgang zur Energiequelle(P1)	Rp	1"	1"	1"
Eingang zur Energiequelle (P2)	Rp	1"	1"	1"
Entlüftung (T)	Rp	½"	½"	½"



	$\varnothing e$	Ht	E	G1	G2	I	K1	K2	P1	P2
	mm	mm	mm	mm	mm	mm	mm	mm	mm	mm
ISPHCV 35	450	468	308	175	298	171	171	298	171	298
ISPHCV 60	450	699	538	175	529	171	271	429	171	529
ISPHCV 80	450	850	689	175	680	171	271	580	171	680